

BARC **PRODUKT
BESCHREIBUNG**
YAVEON ProBI 4.0

[Analysten: Dr. Christian Fuchs, Larissa Seidler, März 2014]



Anbieter- und Produktbeschreibung

Produktcharakterisierung

YAVEON ProBI ist eine für die prozess- bzw. chargenfertigende Industrie konzipierte fachanwenderorientierte, in-memory-basierte Business Intelligence-Anwendung für Dashboarding, Reporting und Analyse. Die Lösung kann auf Microsoft Dynamics NAV und der Branchenlösung YAVEON ProBatch sowie weiteren Vorsystemen aufsetzen. YAVEON ProBI bietet vordefinierte Dashboards, Analysen und Auswertungen sowie Datenmodelle inkl. Kennzahlen, die sich kundenindividuell anpassen und erweitern lassen.

Anbieter

Die YAVEON AG wurde 2008 als Beratungshaus und Software-Partner für Lösungen in den Bereichen Enterprise Resource Planning (ERP), Business Intelligence (BI) und Supply Chain Management (SCM) gegründet. YAVEON beschäftigt aktuell ca. 170 Mitarbeiter an verschiedenen Standorten in der DACH-Region. Der Hauptsitz des Unternehmens ist in Würzburg. Im Geschäftsjahr 2013 konnten über 20 Mio. Euro Umsatz erzielt werden.

Das Kerngeschäft von YAVEON fokussiert insbesondere innovative Erweiterungen für die ERP-Lösungen Microsoft Dynamics NAV (ex Navision) und Microsoft Dynamics AX (ex Axapta). Diese Erweiterungen umfassen branchenspezifische Funktionen, z. B. im Bereich der Chargenverwaltung und Qualitätssicherung. Hinzu kommen ergänzende Lösungsangebote bspw. für den Datenaustausch, für Business Intelligence oder in Form von Referenzprozessmodellen für die Zielbranchen. YAVEON ist Microsoft Dynamics Gold Partner ERP. Insgesamt wurden seit 2008 ca. 300 Kundenprojekte in 20 Ländern realisiert. YAVEON ProBI als Business-Intelligence-Lösung existiert seit 2011 und basiert auf der Technologie QlikView von Qlik. YAVEON wurde 2013 als QlikView Solution Reseller des Jahres ausgezeichnet.

Strategie

YAVEON verfügt über tiefes Know-how in den Branchen Chemie, Pharma, Nahrungsmittel, Kosmetik sowie Medizintechnik. Dieses Know-how fließt in Beratungsleistungen und Business-Software-Lösungen von YAVEON in Form gezielter Erweiterungen der Funktionalität der Basistechnologie ein. Ziel von YAVEON ist es, Lösungen statt Software zu liefern, um darüber Geschäftsprozesse gezielter steuern und verbessern zu können. Durch diese Lösungen inkl. vordefinierter Inhalte profitieren Kunden einerseits von typischerweise kurzen Projektlaufzeiten und andererseits von praxiserprobten Auswertungen und Branchen Kennzahlen.

Einsatzszenarien

Im Fokus von YAVEON ProBI stehen mittelständische Unternehmen der prozess- bzw. chargenfertigenden Industrien. YAVEON ProBI bietet vordefinierte Datenmodelle und Kennzahlen, Dashboards, Berichte und Analysen für die Themen Qualitätscontrolling, Lagercontrolling, Vertriebscontrolling, Beschaffungscontrolling, Produktionscontrolling sowie Finanzcontrolling. Darüber hinaus wird eine sog. Supply Chain Intelligence-Applikation angeboten, die vordefinierte Inhalte und Analysen für die Supply Chain anbietet. Daten werden hierzu über vordefinierte Schnittstellen automatisiert aus Microsoft Dynamics NAV und der Branchenlösung YAVEON ProBatch oder aus anderen Vorsystemen übernommen und in die Datenspeicherung von YAVEON ProBI überführt. Zielgruppe der Lösung sind Anwender im Fachbereich, die die vordefinierten Inhalte direkt nutzen und bei Bedarf individualisieren und erweitern können.

Anbieterprofil



Anbieter	YAVEON
Webseite	www.yaveon.de
Niederlassungen	Würzburg (Zentrale), Dortmund, Freiburg, Köln, Leutkirch, Stuttgart, Glattbrugg (CH), Muttens (CH), Wien (A)
Mitarbeiter	170
Kunden	300 insgesamt, davon 30 für YAVEON ProBI
Gesamtumsatz (2013)	> 20 Mio. €

Copyright © BARC GmbH 2014

Alle Rechte vorbehalten.

Business Application Research
Center – BARC GmbH

Berliner Platz 7

97080 Würzburg

+49 931 880651 0

www.barc.de



Architektur

Die Module von YAVEON ProBI basieren jeweils auf einem proprietären, Hauptspeicherbasierten Datenmodell, auf welchem die Applikationen der Lösung aufsetzen (siehe Abschnitt Produktbeschreibung). Über Schnittstellen und Konnektoren lassen sich Daten aus den Datenbanken der vorgelagerten Informationssysteme abfragen (bspw. Microsoft Dynamics NAV) und in das Datenmodell von YAVEON ProBI überführen. Technisch erfolgen diese Datenintegrationsprozesse (ETL) i. d. R. über eine Skriptsprache (ähnlich zu SQL) und wurden von YAVEON vordefiniert. Hierdurch ist typischerweise eine schnelle Projektumsetzung im Bereich Datenintegration möglich, da sich spezifische Daten in kurzer Zeit aus dem Standard-Datenmodell der vorgelagerten Informationssysteme als auch der ERP-Branchenlösung YAVEON ProBatch laden lassen. Kontinuierliche Beladungsprozesse können inkrementell erfolgen. Das Datenmodell von YAVEON ProBI konsolidiert unterschiedliche Datenbanktabellen und setzt sie miteinander in Relation. Die darauf basierenden Applikationen verfügen über vordefinierte betriebswirtschaftliche Fakten/Dimensionen, Gruppierungen/Hierarchien und berechnete Kenngrößen.

Als Frontends für den Anwender stehen ein installierter, Windows-basierter Full Client und ein Web Client zur Verfügung. Während der Full Client über die volle Funktionsbreite und -tiefe verfügt, ist der Web Client kein Administrationsclient und dient vorrangig der dynamischen Ausgabe und Nutzung erstellter Dashboards, Berichte und Analysen. YAVEON ProBI kann als Einzelplatzlösung oder in einer Client-Server-Architektur genutzt werden. Die Lösung ist mehrsprachig (Deutsch und Englisch im Standard, weitere Sprachen können bei Bedarf über Sprachtabellen ergänzt werden).

Produktbeschreibung

YAVEON ProBI bietet Applikationen für die Themen Qualitäts-, Lager-, Vertriebs-, Beschaffungs-, Produktions- sowie Finanzcontrolling, welche sich einzeln oder parallel einsetzen lassen. Ergänzend existiert die Applikation Supply Chain Intelligence. Jede Applikation ist nach dem gleichen Prinzip aufgebaut, um den Wiedererkennungswert zu wahren, und besteht aus mehreren Tabs, worüber durch die einzelnen Inhalte navigiert werden kann. Standardmäßig sind auf den ersten beiden Tabs eine Einstiegsseite mit Auswahl der Sprache sowie eine Hilfe zu finden, welche die Funktionalität und Navigation in der Applikation erläutert.

Jede einzelne Applikation verfügt über vordefinierte Dashboards, Analysen und Auswertungen, die an den branchenspezifischen Geschäftsprozessen der prozess- bzw. chargenfertigenden Industrien ausgerichtet sind. Dashboards stellen dabei die wichtigsten Kennzahlen, die basierend auf den in Vorsystemen enthaltenen Daten berechnet wurden, in aggregierter Form übersichtlich dar, um dem Anwender einen schnellen Überblick zu geben und anschließend in Detailberichte sowie -analysen navigieren zu können. Über die vordefinierten Inhalte hinaus lassen sich individuelle Dashboards, Berichte und Analysen ad hoc erstellen.

Qualitätscontrolling

Die Applikation Qualitätscontrolling unterstützt die Auswertung von Prüfaufträgen zu Produkten bis auf Chargebene und im Zeitverlauf (siehe Abbildung 1). Fehleranalysen, bspw. die Anzahl an Prüfaufträgen innerhalb und außerhalb bestimmter Toleranz- und Eingriffsgrenzen, sind insgesamt oder bezogen auf spezifische Prüfmerkmale möglich. Eine Filterung kann nach Prüfaufträgen, -objekten und -merkmalen erfolgen. Hinterlegte Regelkarten erlauben Prüfungen zu Toleranz-, Eingriffsgrenzen, Soll- und Ist-Werten. Über Drill Throughs lassen sich Prüfaufträge etc. direkt bis in Microsoft Dynamics NAV nachverfolgen.



Suchen

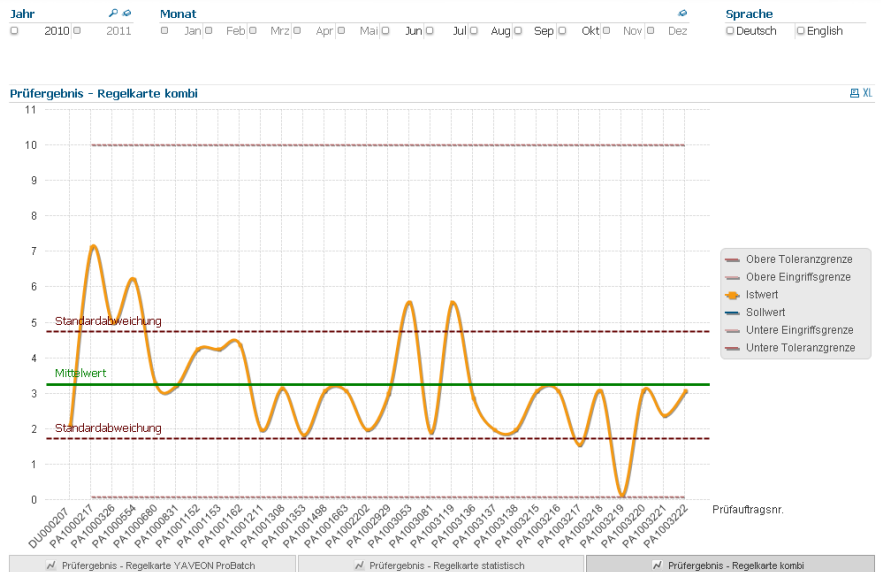
SelektionPrüfauftragsko. 230010
pfl.Insp. Obj...
Prüfauftragszei. 2 M_ALKOHOL
e.No.**Status**Abgebrochen
Beendet
Erstellt
Freigegeben
Prüfung
Prüfung abgeschlossen**Prüfmerkmaln.**M_ALKOHOL Alkoholgehalt
M_DICHTE -
M_LEITFAEHIGKE... -
M_PH -
M_TRUEBUNG -
M_ASCORBINSAE... -**Chargennr.**340/10 - 28/1
341/10 - 30/1
10000120/004
10023816VV
100015037B

Abbildung 1: Analyse der Prüfergebnisse (Applikation Qualitätscontrolling) in der Benutzeroberfläche von YAVEON ProBI

Lagercontrolling

In der Applikation Lagercontrolling sind zeitliche Auswertungen zu durchschnittlichem Lagerbestand und -dauer verfügbar, welche insbesondere für die Nahrungsmittelindustrie essentiell sind (bspw. Haltbarkeitsdaten mit Chargenbezug). ABC- und XYZ-Analysen der Bestände mit frei definierbaren Grenzwerten ermöglichen eine tabellarische und grafische Klassifizierung der Produkte. Informationen zu Umschlagshäufigkeiten, In Time-Lieferungen, kritischen Artikeln z. B. bezogen auf Sicherheitsbestände sowie Lager- und Zonenbewegungen zur Steuerung der Lagerstrategie sind verfügbar.

Vertriebscontrolling

Auswertungen der Umsatzverteilung nach Artikeln/Artikelgruppen/Kunden/Vertriebsmitarbeitern/etc. bietet die Applikation Vertriebscontrolling. Zeitbezogene ABC-Auswertungen zu Kunden/Kundengruppen bspw. nach Umsatz und Artikeln mit frei definierbaren Grenzwerten erlauben eine transparente Sicht auf den Vertrieb. Ergänzend sind tabellarische sowie grafische Analysen zur Auftragslage (Auftragsbestand, Anzahl offener Aufträge, durchschnittlicher Wert pro Auftrag, Auftragseingänge), zu zeit-/wertmäßigen Auftragsabweichungen, Rahmenaufträgen mit Abrufverhalten inkl. Drill bis auf Einzelbelege, Preisentwicklungen im Zeitverlauf nach Artikelkategorien/Artikelgruppen/Artikeln sowie regionalen Umsatzverteilungen über BING-Maps vorhanden. Komparative Artikelanalysen bspw. nach Artikelkategorien oder Regionen, Umsatzanalysen der Vertriebsmitarbeiter sowie Was-wäre-wenn-Analysen zu Mengen-/Preis-/Kostenänderungen komplettieren die Applikation.

Beschaffungscontrolling

Als Pendant zum Vertrieb auf Einkaufsseite ermöglicht das Beschaffungscontrolling eine Rückverfolgung von (offenen) Bestellungen nach Artikeln/Artikelgruppen/Lieferanten/etc. ABC-Auswertungen zu Kreditoren und Artikeln bieten eine transparente Sicht auf den Einkauf inkl. zeit- sowie Kreditor-bezogenen Informationen zu Einkaufsvolumina, -mengen und Termintreue, Einkaufspreisentwicklungen im Zeitverlauf sowie Reklamationsquoten. Die Ergebnisse dieser Analysen erlauben eine detaillierte Lieferantenbewertung bspw. nach Lieferung, Preis, Qualität oder Service und können so direkt genutzt werden, um bspw. eine Strategie der Risikostreuung im Einkauf umzusetzen.

Produktionscontrolling

Auswertungen zu Produktionszeiten (Soll-Ist-Vergleiche von bspw. Rüst-/Bearbeitungs-/Stillstandszeiten), Ressourcenverbräuchen inkl. grafischer Darstellung der Ausschüsse oder zur Kapazitätsauslastung bietet die Applikation Produktionscontrolling. Eine Filterung ist bis auf einzelne Fertigungsaufträge sowie Arbeitsplatzgruppen, Arbeitsplätze oder Artikel möglich. Darüber hinaus lassen sich Fertigungsauftragsbezogene Produktions-



BARC

BUSINESS · APPLICATION · RESEARCH · CENTER

kosten über Soll-Ist-Vergleiche zur Analyse von Über-/Unterdeckung bis auf einzelne Artikelkomponenten/Chargen ermitteln inkl. einem zeitlichen Verlauf der Kosten (siehe Abbildung 2).

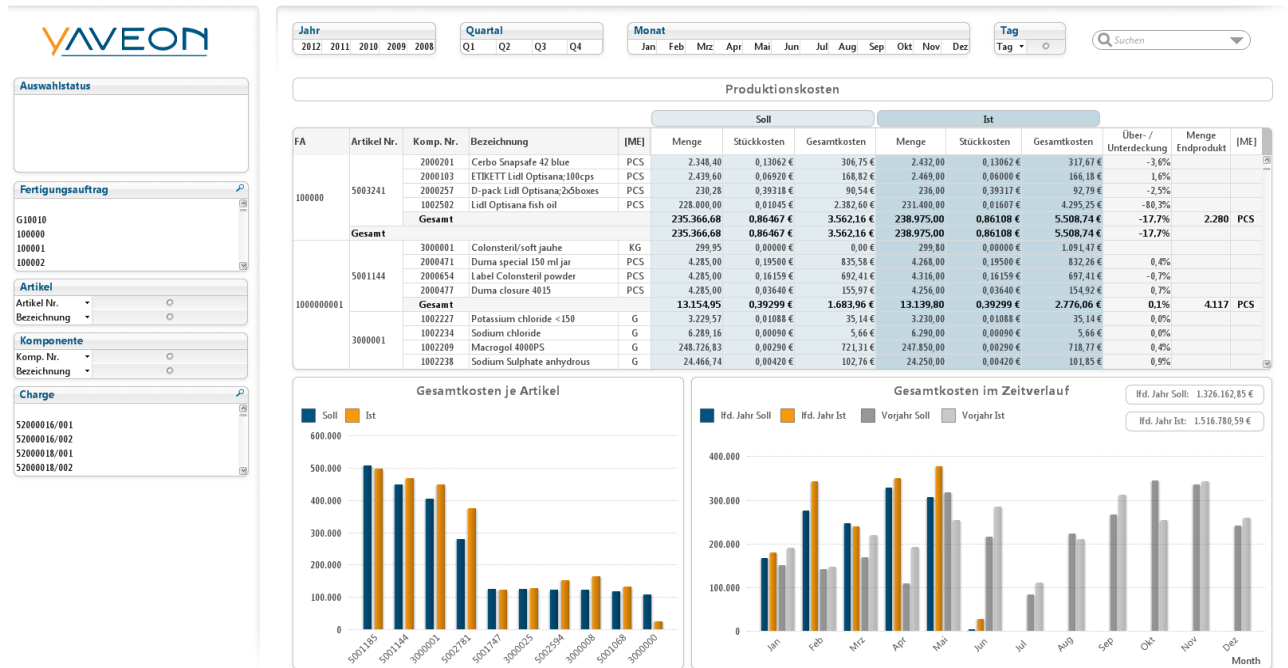


Abbildung 2: Tabellarische und grafische Analyse der Produktionskosten (Applikation Produktionscontrolling) in der Benutzeroberfläche von YAVEON ProBI

Finanzcontrolling

Die Applikation Finanzcontrolling verfügt standardmäßig über Auswertungen zu Forderungen sowie dem Zahlungsverhalten der Debitoren und zu Verbindlichkeiten sowie dem eigenen Zahlungsverhalten gegenüber Kreditoren. Daraus abgeleitet existiert ein Forecast zur Entwicklung der Liquidität. Die Daten werden aus vordefinierten Kontenschemata in Microsoft Dynamics NAV (oder vergleichbaren Datenquellen in anderen Vorsystemen) abgegriffen. Überdies sind Analysen zu Währungskursen und zeitbezogenen Währungskursentwicklungen möglich, wobei aktuelle Währungskurse tagesaktuell über einen Web Service von der EZB bezogen werden können. Zusätzliche Auswertungen, bspw. zu Deckungsbeiträgen, lassen sich gemeinsam mit YAVEON kundenindividuell im Projekt ergänzen.

Supply Chain Intelligence

Im Gegensatz zu den anderen o. g. Applikationen setzt die Applikation Supply Chain Intelligence rein auf dem Standard-Datenmodell von Microsoft Dynamics NAV auf und kann somit unabhängig von Branchenlösungen wie YAVEON ProBatch von allen Microsoft Dynamics NAV-Kunden genutzt werden. Sie kann damit als Bestandteil der Lösung YAVEON ProBI oder als eigenständige Lösung für Microsoft Dynamics NAV-Anwenderunternehmen separat erworben werden. Die Applikation „Supply Chain Intelligence“ liefert Auswertungen zur Kreditorentermintreue mit Abweichung je Einkaufslieferung und Soll-Wertvorgaben, Produktionstermintreue im Zeitverlauf mit Abweichungen je Fertigungsauftrag, Kapazitätsauslastung pro Arbeitsplatzgruppe und Arbeitsplatz sowie Debitorentermintreue mit Abweichungen je Verkaufslieferung und einstellbarer Toleranz (zu früh/spät). Informationen zu Engpässen in der Supply Chain, wert- und mengenmäßigen Rückständen bezogen auf eigene Lieferungen oder Ausschussquoten werden transparent ausgewiesen.

Vertrieb

Der Vertrieb von YAVEON ProBI erfolgt über YAVEON direkt. Der Preis unterteilt sich in einen Festpreis für die vordefinierten Inhalte in YAVEON ProBI und ergänzend benötigte Software-Lizenzen für QlikView als Basistechnologie. YAVEON ProBI ist einerseits als Lösung stand-alone oder andererseits als Bundle mit den ERP-Branchenlösungen von YAVEON verfügbar. Ein konkretes Angebot kann von YAVEON auf Basis eines Austauschs über die konkret benötigten Funktionen, Module und den damit verbundenen Anwenderzahlen erstellt werden.



Fazit

YAVEON ProBI ist eine interessante Lösung für Unternehmen der prozess- bzw. chargenfertigenden Industrien, die auf der Suche nach einer gezielten Erweiterung für Business Intelligence sind. Angesprochen werden insbesondere Unternehmen in den Branchen Chemie, Pharma, Nahrungsmittel, Kosmetik sowie Medizintechnik. Basierend auf QlikView, einer weltweit weit verbreiteten Technologie im Markt, bietet YAVEON ProBI vordefinierte Datenmodelle und Kennzahlen, Dashboards, Berichte und Analysen zu den Themen Qualitäts-, Lager-, Vertriebs-, Beschaffungs-, Produktions- sowie Finanzcontrolling. Ergänzend existiert vor allem für Microsoft Dynamics NAV Anwenderunternehmen die Applikation „Supply Chain Intelligence“. In beiden Lösungen werden Daten über vordefinierte Schnittstellen automatisiert aus Microsoft Dynamics NAV und der Branchenlösung YAVEON ProBatch oder aus anderen Vorsystemen übernommen und in die Datenspeicherung von YAVEON ProBI überführt. Gerade mittelständische Unternehmen profitieren von diesen vordefinierten Inhalten durch typischerweise kurze Projektlaufzeiten bei der Einführung und dem umfassendem Branchen-Know-how von YAVEON, welches in der Lösung abgebildet wurde. Anwender im Fachbereich können die vordefinierten Dashboards, Analysen und Auswertungen direkt nutzen sowie bei Bedarf kundenspezifisch individualisieren und erweitern. Dies spart Kunden von YAVEON ProBI Zeit, Ressourcen und Kosten bei der Implementierung ihrer Business-Intelligence-Lösung.